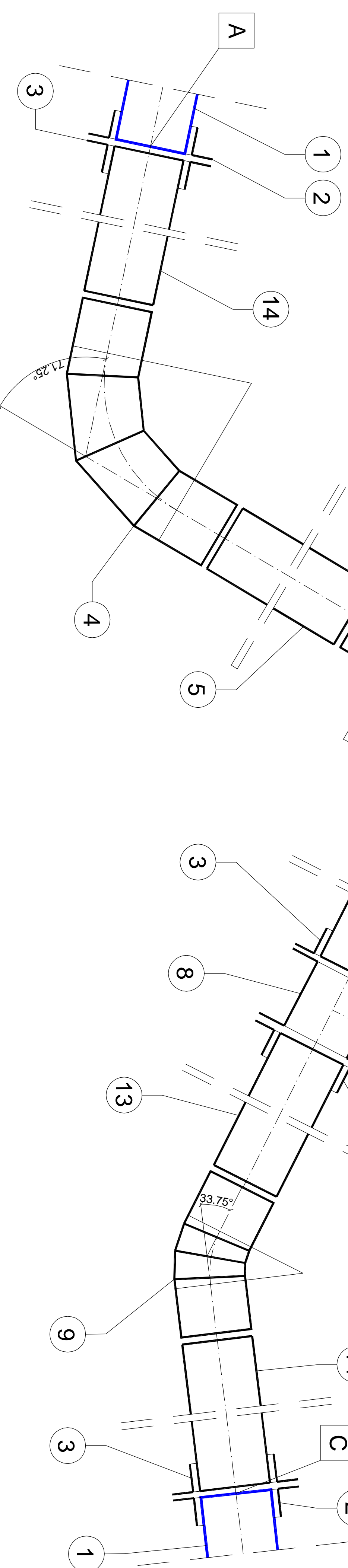


Poz.	Nazwa elementu	Ilość
1	istniejąca żeliwna rura przewodowa DN500	
2	połączenie kohnierzowe do rur żeliwnych DN500	2 szt.
3	połączenie kohnierzowe do rur PE dn500	4 szt.
4	łuk segmentowy PE dn500, a=71,25°	1 szt.
5	rura przewodowa PE dn500	9,8 m
6	łuk segmentowy PE dn500, a=86,25°	1 szt.
7	rura przewodowa PE dn500	39,5 m
8	żeliwny trójnik kohnierzowy DN1=500, DN2=80	1 szt.
9	łuk segmentowy PE dn500, a=33,75°	1 szt.
10	żeliwny króciec dwukohnierzowy DN80	2x1,0m
11	żeliwna zasuwa kohnierzowa DN80	1 szt.
12	żeliwny hydrant podziemny z podwójnym zamkiem	1 szt.
13	rura przewodowa PE dn500	3,0 m
14	rura przewodowa PE dn500	2x1,0 m



		Biuro Projektow A-PROPOL S.C. ul. Jordaniowska, 2, 47-100 Strzelno Opolskie	
DATA Czerwiec 2008	NUMER KOMPLETU		
INWESTOR Powiat Strzelecki			
PROJEKTOWAŁ mgr inż. Adam Biogonicki ul. Łódzka Nr. 82B/98	INWESTYCYJA Przekładnia i rozdzielnica ciepła komunalnego/regionu północnego Odcisk i konstrukcja gospodarki ciepła Strzelno Opolskie.		
OPRACOWAŁ Kamil Kulawik	OBIEKT Część drogowa z odwodnieniem.		
SPRAWDZIŁ BRANZA Konsultingowo - inżynierska	STADIUM PW	TREŚĆ RYS. Schemat połączeń wodociągu.	NR RYS. 22
SKALA 1 : 20			

