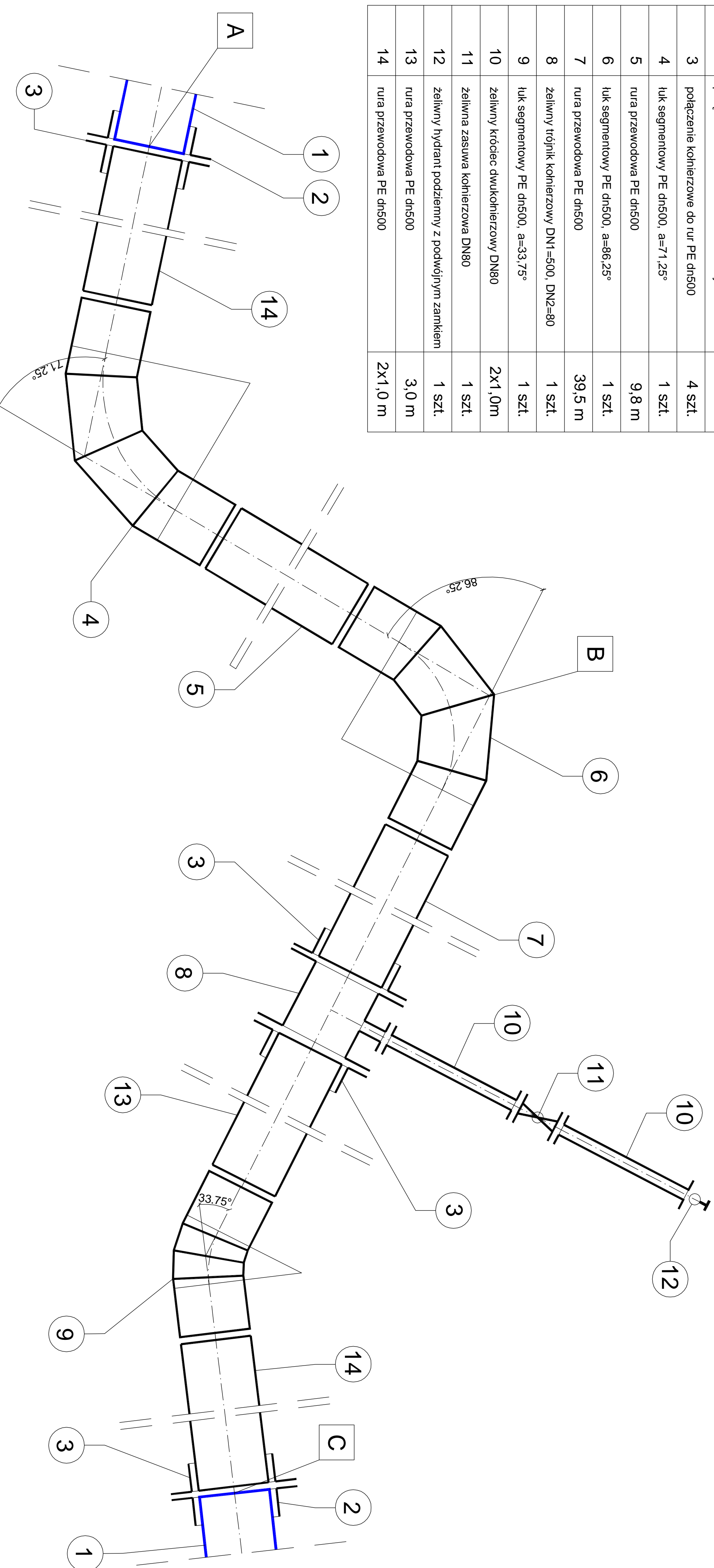


Poz.	Nazwa elementu	Ilość
1	istniejąca żeliwna rura przewodowa DN500	
2	połączenie kolnierzowe do rur żeliwnych DN500	2 szt.
3	połączenie kolnierzowe do rur PE dn500	4 szt.
4	łuk segmentowy PE dn500, a=71,25°	1 szt.
5	rura przewodowa PE dn500	9,8 m
6	łuk segmentowy PE dn500, a=86,25°	1 szt.
7	rura przewodowa PE dn500	39,5 m
8	żeliwny trójnik kolnierzowy DN1=500, DN2=80	1 szt.
9	łuk segmentowy PE dn500, a=33,75°	1 szt.
10	żeliwny króciec dwukolnierzowy DN80	2x1,0m
11	żeliwna zasuwka kolnierzowa DN80	1 szt.
12	żeliwny hydrant podziemny z podwójnym zamkiem	1 szt.
13	rura przewodowa PE dn500	3,0 m
14	rura przewodowa PE dn500	2x1,0 m



<b>Biurowo Projektowo</b> <b>A-PROPOL S.C.</b> 44-121 Głowna ul. Górnika 2 tel. (0-32) 270-98-31 ul. Jordanińska 2, 47-700 Strzelce Opolskie		DATA Czerwiec 2008	NUMER KOMPLETU
PROJEKTOWAŁ mgr inż. Piotr Białowski ul. Bud. Nr 426/88	INWESTOR Powiat Strzelecki		
OPRACOWAŁ mgr inż. E. Gajękar ul. N. 259/77	OBIEKT Część drogowa.		
SPRAWDZIŁ mgr inż. Kaciel Kulawik	STADIUM PB		
SZCZEGÓLNE 1 : 20	TYP Schemat połączeń wodociągu.		
		NR PROJEKTU AP - 7206 239/2007	
		NR RYSU 22	